

# PERFECT SERIES

パーフェクトシリーズ

# ツヨク、 ウツクシク、 スマイヨク。

10年以上にわたりプロから選ばれ続けている

ラジカル制御形塗料のパイオニア「パーフェクトシリーズ」。

すぐれた耐候性で強く、

安心の品質で美しく鮮やかに、

住まいをより良く快適に塗り替えます。

まさに“パーフェクト”に、よみがえる喜びをお届けします。





# パーフェクトシリーズが 選ばれ続ける3つの理由

**実績**  
シリーズ累計  
戸建て70万棟分を  
突破する  
圧倒的な販売実績  
※当社試算による

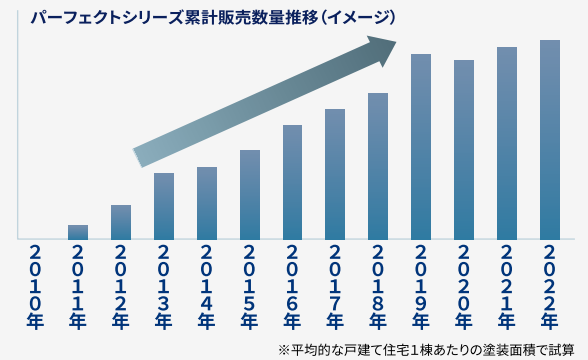
**技術**  
紫外線から  
住まいをまもる、  
ラジカル制御形塗料の  
パイオニア

**安心**  
すぐれた  
品質・機能を  
コストパフォーマンス  
良くご提供

## 実績 | 年々販売実績は伸び続け、シリーズ累計戸建て70万棟分を突破!

日本ペイントのパーフェクトシリーズは、2010年に販売開始以来、戸建て住宅用塗料の領域において圧倒的な支持をいただき、着々と販売実績を伸ばし続けています。

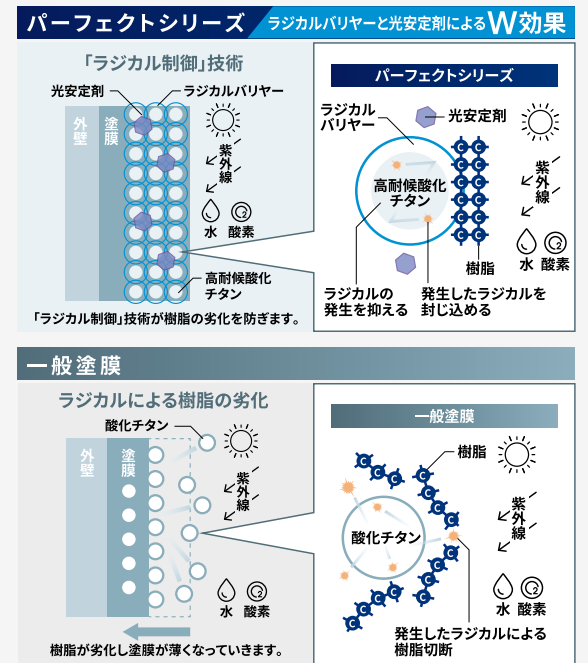
シリーズ販売実績累計を平均的な戸建て住宅<sup>\*</sup>に換算すると、なんと70万棟分に相当。塗装面積は1.3億㎡を突破し、東京ドーム2,900個分にもものぼります(当社試算による)。



## 技術 | 独自技術で紫外線から住まいをまもる、非常にすぐれた耐候性塗料

一般的な塗膜は、酸素や水とともに紫外線があたると顔料の主成分である酸化チタン内からラジカルが発生し、塗膜劣化を誘発します。

そこで日本ペイントは、ラジカルの発生を抑え、かつ発生したラジカルをバリアー内に封じ込める高耐候酸化チタンの活用技術を開発。さらに光安定剤の併用により、ダブル効果ですぐれた耐候性を発揮します。



## 安心 | コストパフォーマンス良く、長持ち品質の塗り替えを実現

塗料には様々なグレードがありますが、ラジカル制御形塗料は住まいを長持ちさせる品質・機能をコストパフォーマンス良く享受できるのが魅力です。

パーフェクトシリーズは、一般的に耐久性にすぐれるといわれるシリコングレードを超える高耐候性をほこります。高耐候性塗料で塗り替えることは、長期的に見て塗装の回数、お住まいのメンテナンス費用削減に繋がります。



User's Voice

# お施主様の

# 声

パーフェクトシリーズは、発売から10年以上にわたり、数多くのお施主様に選ばれています。

採用実績

## 1.3億㎡突破

東京ドーム2,900個分にあたる採用実績  
※当社試算による

### 事例 01 ずっと気になっていた壁の藻やかびがパーフェクトトップで解決しました。

埼玉県 K様邸  
施工年：2012年9月  
取材年：2022年

#### 周辺の家と合わせて、そろそろ我が家も改修を

20年前に都内から引っ越してきました。この地域は、緑が多く、周りの人たちが良い人ばかりなので気に入っています。この家は現在築22年になりますが、今から10年前に外壁の塗装をしました。塗装したきっかけは藻やかびがすごく目立つようになったからです。とくに北側は、日が当たらないジメジメした場所だったため藻やかびの影響がひどく、玄関に入るとするたびに目について嫌でした。また、周辺の家も築年数が同じくらいで、いろいろな補修をはじめたので、私の家もそろそろやらなくてはという気持ちになりました。

施工をお願いする会社は自分で調べ、何社か検討した中で担当者の方が「海が好き」という共通点で、話が盛り上がり、またとても人柄も良さそうなので迷わずお願いしました。



#### 塗料は信頼できる日本ペイントの製品です！

昔から「日本ペイント」という会社名は記憶にありました。小さい頃に隣の家に日本ペイントの斗缶があったり、都内で電車に乗るたびに日本ペイントの看板を目にした。そのため信頼できる会社であるという印象が強かったので、塗料は日本ペイントにしようと思っていました。

施工店の方に相談したところ、かびなどの悩みを解決してくれる日本ペイントのパーフェクトトップという塗料をお勧めされたんです。

塗り替えた後のことも気になったので、施工店の方に塗り替えて5年後、10年後の建物を教えていただいてどんな状態なのかを電車で見回り、きれいな状態を実際確認できたので、これなら大丈夫だろうと安心して選びました。

色はカタログを見て、赤い屋根とクリーム色系の外壁色が気に入って即決しました。

#### 職人の技術とパーフェクトトップのチカラ

塗り替えをして10年経過していますが、日当たりの悪い北側の壁に藻やかびが生えておらず、本当にきれいなままです。そして塗り替えた直後と、ほとんどつやも変わりません。

これは施工店の方の技術に、パーフェクトトップのチカラが掛け合わさることで発揮された効果だと思っています。

また、職人さんの丁寧な仕事ぶりは今でも覚えています。近隣の同じような施工現場と比べても足場や、足場を覆うメッシュシートがとてもきれいでした。

工期が終わり足場を外した時、屋根の赤と外壁の色がマッチしてとても華やかに見えました。



### 事例 02 坂道の上から自宅が見えるたびに、きれいだなぁといつも嬉しい気分になります。

三重県 F様邸  
施工年：2013年7月  
取材年：2022年



#### 前回の塗り替えから10年経過していたので、塗り替えを検討しました

建物との隣接面が少ない角地で開放感があり、日当たりや風通しが良い場所が気に入って、34年前にこの場所に家を建てました。今は、子どもたちも独立し、趣味の木工細工やガーデニングを夫婦で楽しんでいます。前回の塗り替えから、10年以上が経過していたため、屋根や外壁、外構の塗り替えをしたほうが良いと前回塗り替えをお願いした施工店に提案いただき、2回目のリフォームをすることにしました。施工店の方はリフォームに詳しくない私たちに、今回使用するパーフェクトトップの塗料やその作業工程などについて丁寧に説明してくれました。また、近隣の方も良く知っている施工店ということもあり、安心してお任せしました。



#### 過去の経験をもとに、庭に調和した色を選びました

昔、住んでいた家が藤色のような外壁で、雨染みや汚れが気になっていたため、塗り替えをする時には、汚れが目立たない薄い色を選びたいと思っていました。流行りの色や好みの色を見つけるために、県内の新しい団地の住宅を見て回りました。また、施工店の方が準備してくれた、実際の壁に近い素材に塗った、大きいサイズのカラーサンプルを見ながら相談して色を決めました。

1回目に塗装した白色から温かみのあるベージュ系の色にイメージチェンジを図った外観は、たくさんの花が咲き誇る庭やベランダと調和していて、とても満足しています。

#### 今でもきれいにリフォームされた自宅を眺めるのが楽しいです

壁に付着する苔による緑色の汚れや色のくすみ、日焼けもなく、塗装してから9年がたったと感じられないくらい、今もピカピカな状態です。買い物帰りに、遠くから自宅が見えるたびに、きれいだなぁといつも嬉しい気分になります。

きれいな壁が保たれているのは、施工店の方が自信をもってご提案くださった外壁用塗料のパーフェクトトップの性能なのですね。また、そろそろ塗り替える時期ですが、10年先のことを考えながら、慎重に検討していきたいと思っています。

#### 塗装10年経過物件の事例

藻やかびに悩まされていたお住まいの外壁を、パーフェクトトップで塗り替え。10年経過した今も藻やかびが生えることなく、つやをキープしています。

	施工前の状況	施工後10年経過の状況
つや	経年によりやや劣化傾向(リシン仕上げ)	チョーキングもなく、つやを維持
藻やかび	藻やかびが生えて美観を損ねている	藻やかびが生えることなく、美しい外壁



事例 **03** 新築時のイメージを再現！  
パーフェクトトゥルーマットでこだわりの改修

埼玉県 S様邸  
施工年：2023年  
取材年：2023年



**自慢の住まい、初の塗り替え**

築17年目で初めての塗り替えでした。この家の設計は好きな建築家の方に依頼し、デザインにはこだわりました。築15年目を迎えた頃に、訪問営業で外壁の塗り替えを勧められるようになり、自分でもそろそろメンテナンスの時期だなと感じていたので、地元で信頼のおける業者を探し始めました。

今回施工をお願いしたナガモチ工房さんはインターネットから見つけて、実際に店舗に足を運びました。こちらが不安に感じていることを的確にご説明いただき、社長の真面目な人柄に触れ、この施工店なら長くお付き合いできると感じました。塗装工事中は足場をかけてご近所の方に迷惑をかけるので、信頼のおける業者さんに任せたいですね。



**こだわり抜いた塗料・色選び**

新築時のリシン仕上げと同じ風合い・質感にしたかったので、塗料や色選びには苦労しました。インターネットで塗料の口コミを調べたり、施工店さんにも色々ご意見をいただいたりしました。また実際の壁で試し塗りも行いました。天気や時間帯によって見え方が変わるため、じっくり検討しました。最終的には完全マットなつやの質感を気に入り、「パーフェクトトゥルーマット」を選びました。

トゥルーマットはまだ新しい製品ということで少し不安もありましたが、日本ペイントというブランドと信頼のできる施工店の勧め、丁寧なサポートもあり、安心して塗料を選ぶことができました。

**満足度は100点！**

担当してくれた職人さんにはこちらの要望に対してすごく丁寧に対応していただけました。こちらが気づいていないような細かい割れ目を見つけてくれて「埋めときますね」と声をかけていただいたり、汚れていた付帯部もそっと塗り替えてくれたりと、こちらが心配する以上に気を遣ってくれて、本当に安心しました。

またトゥルーマットを自宅の壁で試させてもらったことは本当によかったです。周りの塗装されているお家と比べて、全然質感が違うことが分かります。塗り替え中も特ににおいが気になることもありませんでしたし、安心してお願いできました。

家族全員、今回の塗り替えに大満足です。

事例 **04** 日頃から塗装にかかわる立場として、  
外装用塗料で一番のメーカーの製品を選びました

兵庫県 S様邸  
施工年：2017年  
取材年：2022年



**外装塗料で一番の製品を選んで**

今の住まいは建売住宅で購入して22年ほど経ちます。私は、塗装関係の仕事をしていますが、購入してから15年を経過した頃から、外装の色合いが悪くなってきて、チョーキングといって、触ると白い粉が気になるようになりました。

いつもお客様に外装塗装の塗り替えを勧める時期なので「そろそろ塗り替えないと」と思い塗り替えを実施することに決めました。その時に、会社で実績のあったパーフェクトトップを勧められました。両親は、塗料に関する知識はなく、正直母は、日本ペイントの名前も知らなかったもので、あとは任せるといわれました。私は仕事で、他社の製品や日本ペイントの製品のことを良く理解していたので、外装塗料で一番の会社の製品だという認識がありました。そのため会社で実績のあったパーフェクトトップを選びました。



**性能とコストがバランスの良い製品**

パーフェクトトップを選んだ理由は、コストと、性能のバランスでした。フッ素までの耐候性能は必要ないけれども、つやや色持ちなどが良いという印象です。

色合いは、両親が気に入っていた新築時の印象を変えずに、できるだけ近い色にしました。塗装が終わった後、両親はすごくきれいになったので、とても喜んでくれました。サイディングも、もともとは、1色でシンプルな塗り方だったものを、今回模様を入れて塗り分けたのですが、想像通りの仕上がりになってこちらもとても気に入っています。

**近隣と比べても5年前と変わらないつや**

近隣のお宅も同時期に塗り替えをしていますが、近隣の家に比べ自宅は5年経過してもきれいな状態が保たれていると思います。塗り替えただ直後と、ほとんどつやなどが変わりません。

私は仕事でさまざまな現場を見てきたので、日本ペイントの製品が一番感じていましたが、実際自分の家にも使ってよかったと感じています。逆に他のメーカーの塗料は考えられませんでした。

今塗り替えを考えているお客様には、長持ちするので、お勧めしていきたいですね。



公式サイトでたくさんのお客様の声、実績のご紹介をしています。  
詳しくはこちらから。

<https://www.nipponpaint.co.jp/products/feature/perfect/review/>



# お住まいにぴったりの塗料を選べる、豊富なラインアップ

## P12 | 外壁用上塗り塗料

- ニッペ パーフェクトトップ。
- ニッペ ファインパーフェクトトップ。
- ニッペ パーフェクトトップ。ローズ
- ニッペ パーフェクトトゥールーマット
- ニッペ ファインパーフェクトトゥールーマット

## P16 | 屋根用上塗り塗料

- ニッペ パーフェクトクーラーベスト
- ニッペ ファインパーフェクトベスト。
- ニッペ ファインパーフェクトルーフ

## P20 | 下塗り塗料

- ニッペ パーフェクトサーフ。
- ニッペ パーフェクトフィラー
- ニッペ ファインパーフェクトシーラー
- ニッペ 1液ファインパーフェクトシーラー
- ニッペ 水性パーフェクトシーラー
- ニッペ パーフェクトプライマー
- ニッペ ファインパーフェクトベスト。強化シーラー

## P24 | 防水材

- ニッペ パーフェクトブルーフ

## P25 | 内装用塗料

- ニッペ パーフェクトインテリア。EMO
- ニッペ パーフェクトインテリア。土壁けいそう
- ニッペ パーフェクトインテリア。しっくい

### お住まいの外壁や屋根にぴったりの塗料に☑!

#### 外壁

##### 素材

☑ **コンクリート・モルタル壁面**

劣化現象  
ヘヤクラック、汚れ

☑ **窯業系サイディング壁面**

劣化現象  
藻、かび、汚れ

☑ **金属系サイディング壁面**

劣化現象  
さび、汚れ

##### 推奨下塗り

☑ **ニッペ パーフェクトフィラー**  
※無塗装のコンクリート・モルタル面の下塗りにはシーラーを推奨します

☑ **ニッペ パーフェクトサーフ。**

☑ **ニッペ ファインパーフェクトシーラー**  
高意匠窯業サイディングボード対応品

☑ **ニッペ 1液ファインパーフェクトシーラー**

☑ **ニッペ 水性パーフェクトシーラー**

☑ **ニッペ パーフェクトプライマー**

##### 推奨上塗り

**水性**

☑ **ニッペ パーフェクトトップ。**

☑ **ニッペ パーフェクトトップ。ローズ**

☑ **ニッペ パーフェクトトゥールーマット**

**弱溶剤**

☑ **ニッペ ファインパーフェクトトップ。**  
※本商品の下塗りとして水性パーフェクトシーラーは適しません

☑ **ニッペ ファインパーフェクトトゥールーマット**  
※本商品の下塗りとして水性パーフェクトシーラーは適しません

#### 屋根

##### 素材

☑ **スレート屋根(窯業系屋根)**

劣化現象  
藻、かび、汚れ

☑ **トタン屋根(金属系屋根)**

劣化現象  
さび、汚れ

##### 推奨下塗り

☑ **ニッペ パーフェクトクーラーサーフ**

☑ **ニッペ ファインパーフェクトベスト。強化シーラー**

☑ **ニッペ ファインパーフェクトシーラー**

☑ **ニッペ パーフェクトプライマー**

##### 推奨上塗り

**水性・遮熱**

☑ **ニッペ パーフェクトクーラーベスト**

**弱溶剤**

☑ **ニッペ ファインパーフェクトベスト。**

☑ **ニッペ ファインパーフェクトルーフ**

外壁用上塗り塗料

屋根用上塗り塗料

下塗り塗料

その他



# 外壁用上塗り塗料

毎日、何気なく目にしているお住まいの外壁は、

実は塗料によって紫外線や雨、汚れなど

美観を損なうものからまもられています。

塗料により耐候性を高めることで、美しさはぐんと長持ち。

パーフェクトシリーズなら新築時のようなときめきが続きます。

## 選ぶ際のポイント

劣化を防ぎ長持ちさせる

### 耐候性

経年劣化の大敵は、紫外線や雨風。長年さらされることで徐々に外壁の美しさが損なわれていきます。

パーフェクトシリーズは、当社独自のラジカル制御技術により、すぐれた耐候性を発揮。紫外線に強いといわれるシリコングレードを超える強じんな塗膜で、お住まいを経年劣化からまもります。

汚れやかび、藻が付きにくい

### 低汚染性

雨風によって運ばれてきたチリやほこりなどの汚れは、経年劣化が進むと雨だれ模様となって美観を損ねていきます。

パーフェクトシリーズは、親水化技術により塗膜の表面を水になじみやすすぐすることで、汚れを洗い流して美観をキープ。雨だれ汚染を防ぐだけでなく、藻やかびの発生も抑えます。

理想のつやを実現

### 美しいつや

緻密でなめらかな塗膜を形成すると、すぐれた光沢感がうまれます。

パーフェクトシリーズは、特殊ポリマーが塗膜の隙間をしっかりと埋め、つややかな美しさを実現します。

下塗りとの組み合わせでさらに仕上がりはピカピカに。つや感へのこだわりにも細やかにお応えし、理想のつやを叶えます。

## 外壁用上塗り塗料グレード比較表

耐候性が良い

ウレタングレード

シリコングレード

ラジカル制御形グレード

フッ素グレード

- ・パーフェクトトップ
- ・ファインパーフェクトトップ
- ・パーフェクトトップローズ
- ・パーフェクトトゥルーマット
- ・ファインパーフェクトトゥルーマット

1液水性ラジカル制御形ハイブリッド高耐候性塗料

ニッペ パーフェクトトップ®



ラジカル制御形

高耐候性

低汚染

防藻・防かび

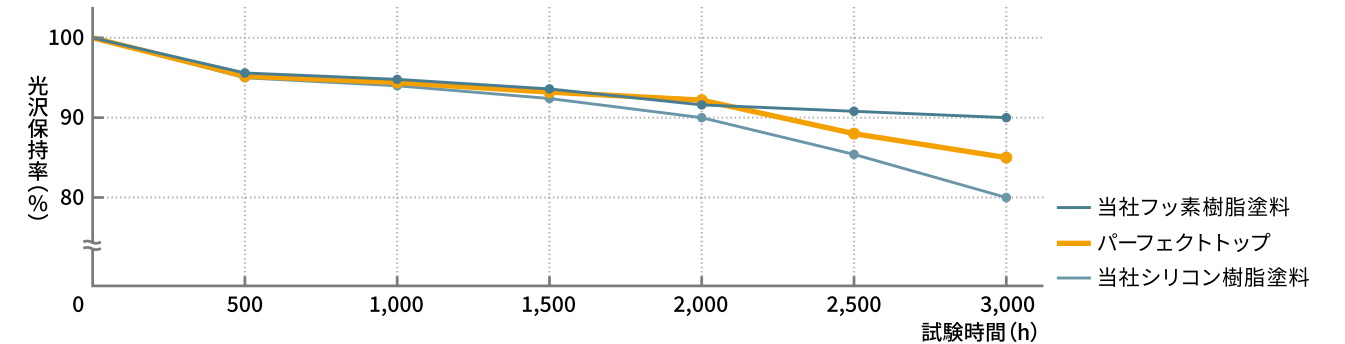
透湿性

高耐候酸化チタンと光安定剤による、W効果のラジカル制御技術で耐候性を高めたパーフェクトトップ。シリコングレードよりも耐候性が高く、すぐれたコストパフォーマンスを発揮。

## すぐれた耐候性

### 促進耐候性試験

試験方法：キセノンランプ式試験



※上記の数値は実測値であり、性能を保証するものではありません。

## 抜群の作業感

伸びが良く飛散しにくい特長があるため、ローラーが軽く、作業性が高いです。施工をスムーズに行うことができ、美しい仕上がりに繋がります。

## 防藻・防かび機能

防藻・防かび機能で、嫌な藻やかび菌の発生を抑制します。オプションで強力防かびタイプを選択することも可能です。

## 透湿性

高い透湿性により、結露から建物をまもります。

## 外壁用上塗り塗料 標準色一覧

ホワイト	ND-013★	ND-375	ND-322	ND-491	ND-104	ND-050★
ND-370	ND-430	ND-342★	ND-371	ND-281	ND-111	ND-218
ND-010	ND-012	ND-376	ND-372	ND-280	ND-112	ND-174
ND-400	ND-373	ND-343	ND-210	ND-500	ND-460	ND-461
ND-011	ND-320	ND-501	ND-109	ND-282	ND-108	ND-503
ND-103	ND-530	ND-184	ND-146	ND-250	ND-110	
ND-401	ND-102	ND-152	ND-155	ND-490	ND-105	

※掲載しているカラーイメージは印刷のため、実際の色味とは異なります。正確な色味については別途色見本帳でご確認ください。

★印は材料が割高となりますのでご了承ください。▲このマークはパーフェクトトップローズの標準色となります。これ以外の色は調色扱いになりますのでご了承ください。

ターペン可溶1液ラジカル制御形ハイブリッド高耐候性塗料

## ニッペ ファインパーフェクトトップ®

外壁	弱溶剤	1液	ラジカル制御形	高耐候性	低汚染
			防藻・防かび	透湿性	



弱溶剤タイプで、外壁や鉄部、付帯部にも対応可能。

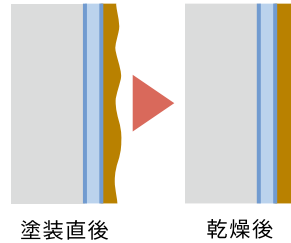
木部、鉄部、コンクリート、モルタル、サイディングなど材質を選ばずオールマイティに使えます。

今までの1液弱溶剤にない「転写性によるグリップ感」や「肉厚によるかぶりの良さ」がポイントです。

### 高いレベリング性と美しいつや

粘性調整によりレベリング性(均一に平らになる力)を向上させ、美しいつやが得られます。パーフェクトシリーズの下塗りとの組み合わせにより、さらに美しいつやになります。

#### 高いレベリング性能



#### 塗膜の顕微鏡拡大写真(50倍)



パーフェクトフィラー(なみがた) + ファインパーフェクトトップ(つや有り)



一般微弾性フィラー(なみがた) + 一般水性外装用塗料(つや有り)

1液水性ラジカル制御形ハイブリッド高耐候性塗料

## ニッペ パーフェクトトップ®ローズ

外壁	水性	1液	ラジカル制御形	高耐候性	低汚染
			防藻・防かび	透湿性	バラの香り



パーフェクトトップのすぐれた機能はそのままに、

「お施主様にも塗り替えを楽しんでいただく」そんなコンセプトから誕生した、バラの香りの塗料です。

塗料特有のにおいを抑え、花の香りに包まれて塗り替えができます。

※環境条件により異なりますが、塗装開始から約1~2週間香りが持続します。

### User's Voice

#### マンションの大規模修繕で、バラの香りの「パーフェクトトップ」を。

居住者が生活している中で塗装が実施されるため、においの発生について配慮が必要と感じていました。調べるうちに「パーフェクトトップローズ」に出会い、耐候性が良いこと、塗料特有のにおいが和らぐバラの香りで臭気へ配慮ができることが、選んだ決め手となりました。塗装期間中は居住者からクレームもなく、みんなが納得できる塗料を選べたと思っています。

宮崎県 Sマンション



1液水性ラジカル制御形ハイブリッド高耐候性つや消し塗料

## ニッペ パーフェクトトゥルーマット

外壁	水性	1液	ラジカル制御形	高耐候性	低汚染
			防藻・防かび	透湿性	完全つや消し



落ち着いたマットな質感で、上品な雰囲気演出。

周囲の環境とも馴染みやすく、ナチュラルなイメージに仕上がります。

ターペン可溶1液ラジカル制御形ハイブリッド高耐候性つや消し塗料

## ニッペ ファインパーフェクトトゥルーマット

外壁	弱溶剤	1液	ラジカル制御形	高耐候性	低汚染
			防藻・防かび	透湿性	完全つや消し



「奥つや」と呼ばれるわずかなつやも残らない落ち着いた仕上がり。

外壁や鉄部、付帯部にも対応可能な弱溶剤タイプの高耐候性塗料です。

### 真のつや消し

多くのつや消し塗料は、つや有りの塗料をベースに作られるため、どうしてもわずかなつやが残りますが、トゥルーマットはイチからつや消し塗料として開発。緻密な塗膜構造と特殊な顔料でわずかなつやも残らない、「真のつや消し塗料」です。



トゥルーマット

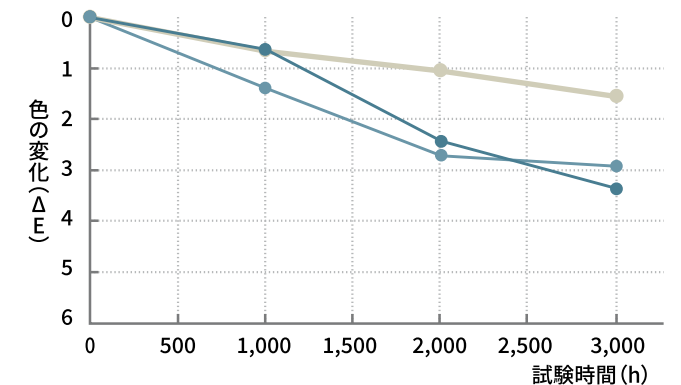


一般水性外装用シリコン塗料(つや消し)

### すぐれた耐候性

紫外線による塗膜劣化を防ぎ、従来のシリコングレードを超える高耐候性を実現します。色の変化が起こりにくく、きれいな外観を長く維持します。

- パーフェクトトゥルーマット(ラジカル制御形)
- ファインパーフェクトトゥルーマット(ラジカル制御形)
- 一般水性外装用シリコン塗料(つや有り)
- 一般水性外装用シリコン塗料(つや消し)



※上記の数値は実測値であり、性能を保証するものではありません。

### 汚れがつきにくい

汚れやすいと思われがちなつや消し塗料ですが、トゥルーマットは汚れがつきにくく、お住いを美しく保ちます。



トゥルーマット



一般水性外装用シリコン塗料(つや消し)

### むらになりにくい

わずかにつやがある塗膜の場合、ローラー跡が「つやむら」として残ることがありますが、完全なつや消しにすることが「つやむら」を軽減し、仕上がりの良さに繋がります。



トゥルーマット



一般水性外装用シリコン塗料(つや消し)



# 屋根用上塗り塗料

外壁よりも、さらに強い太陽光にさらされる屋根。

帽子をかぶり日差しや暑さを防ぐように、  
お住まいもしっかりとまもりたいものです。

パーフェクトシリーズなら紫外線による劣化対策や遮熱対策を解決。  
機能性にすぐれた塗料で、快適な住環境づくりをお手伝いします。

## 選ぶ際のポイント

強い紫外線から住まいをまもる

### 耐候性

一年中、太陽光を直射で受け続ける屋根は、お住まいのなかでもとくに耐候性にこだわりたい箇所です。

パーフェクトシリーズは、紫外線による劣化対策にラジカル制御技術を最大限に発揮した屋根専用の塗料をご用意。経年劣化の原因となる、紫外線から力強くまもります。

快適な住環境、省エネ対策に

### 遮熱・熱伝導性

太陽光の赤外線は熱を生み、浴び続けることで夏場はとくに住環境に不快感をもたらす要因にもなります。

パーフェクトクーラーベストは、業界最高水準<sup>※</sup>の技術により遮熱効果を発揮。

ダブル反射と熱伝導制御の「トリプル遮熱効果」により、外部からの熱の影響を最小限にとどめます。

※2016年10月当社調べ

仕上がりの良い安心塗膜

### 高作業性

塗料は施工店様の手によって初めて上質な塗膜に変化します。

パーフェクトシリーズは、施工店様により作業しやすく塗装できるように、伸び・軽さ・仕上がりを追求。

転写性が良いので塗料がしっかりと塗着し、むらなく美しく仕上がります。

## 屋根用上塗り塗料グレード比較表

耐候性が良い			
ウレタングレード	シリコングレード	ラジカル制御形グレード	フッ素グレード
		<ul style="list-style-type: none"> <li>パーフェクトクーラーベスト</li> <li>ファインパーフェクトベスト</li> <li>ファインパーフェクトルーフ</li> </ul>	

水性ラジカル制御形高耐候屋根用高日射反射率(遮熱)塗料

## ニッペ パーフェクトクーラーベスト

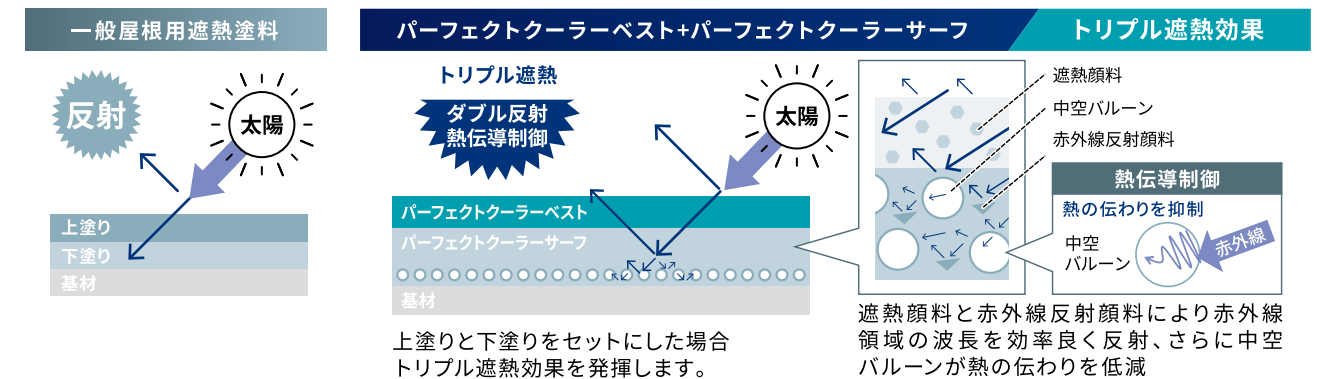


ラジカル制御形 高耐候性 防藻・防かび  
遮熱・熱伝導制御

最大限に効率化した遮熱効果を発揮する、パーフェクトシリーズの屋根用遮熱塗料。  
熱伝導制御技術にすぐれた下塗り塗料「パーフェクトクーラーサーフ」との組み合わせで快適な住環境へ。

### トリプル遮熱効果

外部からの熱の影響を最小限にします。

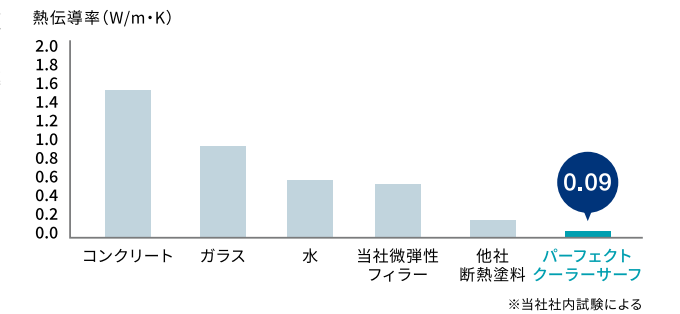


### 熱伝導率比較

熱の伝わりは数値化でき、これを「熱伝導率」といいます。この数値が小さければ小さいほど熱が伝わりにくいことを表します。つまりパーフェクトクーラーサーフは、当社微弾性フィラーに比べ熱伝導率が0.09W/m・Kと小さく、熱伝導率が低いことがわかります。

熱伝導率(W/m・K)	種類の例
1.6	コンクリート
1	ガラス
0.6	水
0.57*	当社微弾性フィラー
0.19*	他社断熱塗料
0.09**	パーフェクトクーラーサーフ

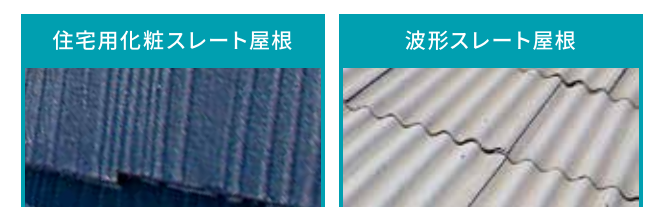
※熱伝導率の実測値  
【ホットワイヤ法】測定器:  
京都電子工業QTM-500



### 落ち着いたつや

弱溶剤系のガラガラしたつやではなくしっとり落ち着いたつやになります。ご近所様への日光の反射が気になりません。

### 対応屋根材



### 標準色一覧

Pクールホワイト 全91.0% 近87.8%	PクールJブラック 全31.6% 近60.6%	Pクールトリノブラウン 全33.8% 近70.3%	Pクールナポリブラウン 全34.7% 近70.7%	Pクールブラウン 全39.8% 近74.2%	Pクールミラノグリーン 全40.4% 近74.3%	Pクールスカイブルー 全37.8% 近71.7%
Pクールライトグレー 全55.7% 近80.4%	Pクールブラック 全24.3% 近50.0%	Pクールニューブラウン 全32.4% 近60.6%	Pクールニューワイン 全34.5% 近68.0%	Pクール赤さび 全39.3% 近63.1%	Pクールグリーン 全36.5% 近70.7%	Pクールベネチアブルー 全36.4% 近68.4%
Pクールダークグレー 全34.8% 近71.4%	Pクールナスコン 全32.2% 近61.4%	Pクールジェノバブラウン 全36.7% 近73.2%	Pクールチョココレート 全33.8% 近63.1%	Pクールローマオレンジ 全42.4% 近67.2%	Pクールボローニャグリーン 全37.3% 近72.5%	
Pクールディープグレー 全33.5% 近70.1%	Pクールダークチョココレート 全32.4% 近68.1%	Pクールコーヒーブラウン 全31.7% 近63.9%	Pクールマルーン 全36.1% 近68.6%	Pクールオレンジエロー 全45.2% 近66.2%	Pクールモスグリーン 全37.1% 近70.7%	

※掲載しているカラーイメージは印刷のため、実際の色味とは異なります。正確な色味については別途色見本帳でご確認ください。  
全=全日射反射率(%)、近=近赤外日射反射率(%)

ターペン可溶2液ラジカル制御形ハイブリッド高耐候屋根用塗料

# ニッペ ファインパーフェクトベスト®



- スレート屋根用
- ラジカル制御形
- 高耐候性
- 防藻・防かび

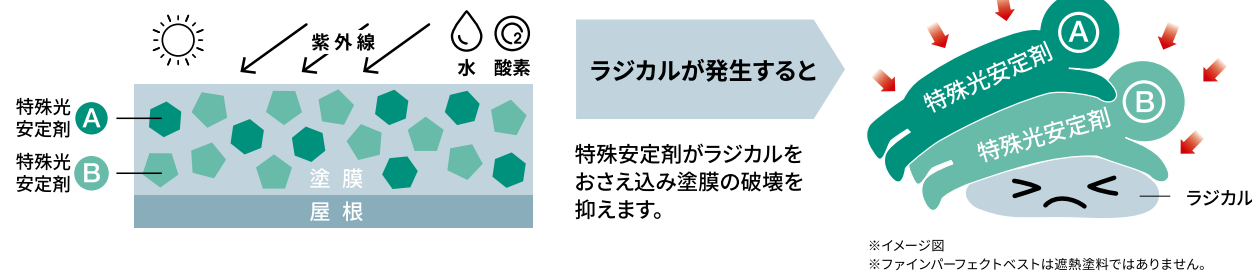


パーフェクトシリーズのラジカル制御技術を踏襲した、強じんな塗膜とすぐれた作業性を両立させた高耐候性の屋根用塗料。2液タイプで持ちが良く、上質に仕上がります。

## 高耐候性

特殊光安定剤を複数配合することでラジカル制御技術を最大限発揮!!

ラジカル制御技術が樹脂の劣化を防ぎます。



## 対応屋根材



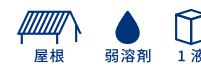
## 標準色一覧

ホワイト	Jブラック	トリノブラウン	ナポリブラウン	ブラウン	ミラノグリーン	スカイブルー
ライトグレー	ブラック	ニューブラウン	ニューワイン	赤さび	グリーン	ベネチアブルー
ダークグレー	ナスコン	ジェノバブラウン	チョコレート	ローマオレンジ	ポローニャグリーン	
ディープグレー	ダークチョコレート	コーヒーブラウン	マルーン	オレンジエロー	モスグリーン	

※掲載しているカラーイメージは印刷のため、実際の色味とは異なります。正確な色味については別途色見本帳でご確認ください。

ターペン可溶1液ラジカル制御形ハイブリッド高耐候性屋根用塗料

# ニッペ ファインパーフェクトルーフ



- トタン屋根用
- ラジカル制御形
- 高耐候性
- 防藻・防かび



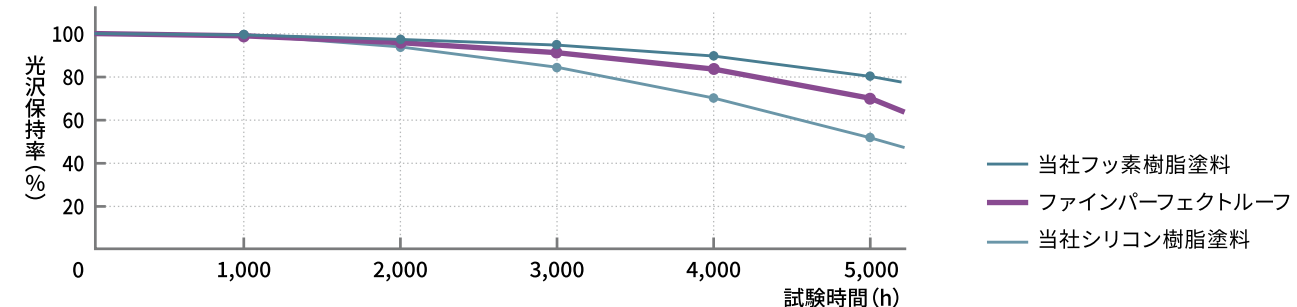
最先端テクノロジーにより高級感のあるつやを実現。ラジカル制御技術により、美しさを長期間にわたりキープします。速乾タイプで低温時期でも光沢良く仕上がります。

## 紫外線に強い

ラジカル制御技術により、シリコンを超える耐候性を実現、長時間美しさを保ちます。

### 促進耐候性試験

試験方法：キセノンランプ式試験



※上記の数値は実測値であり、性能を保証するものではありません。

## すぐれた乾燥性と強じんな塗膜



速乾タイプなので、低温時期(10℃前後)でも高い作業性、光沢感が得られます。強じんな塗膜で、積雪や滑雪に対して、すぐれた耐久性を発揮します。

## 対応屋根材

トタン屋根だけでなく、住宅用化粧スレート屋根にも対応します。



## 標準色一覧

ブラック	チョコレート(N)	モスグリーン	アイビー	モスグリーンS	セルリアンブルー	エンペラーブルー
ノール	コーヒーブラウン	サニーレッド	サーフグレー	ニューグレー		

※掲載しているカラーイメージは印刷のため、実際の色味とは異なります。正確な色味については別途色見本帳でご確認ください。



# 下塗り塗料

塗り替える際に、美しさや長持ち効果を  
 しっかり高めるには下塗り塗料選びがとても大切です。  
 パーフェクトシリーズの下塗り塗料は、  
 建材の材質や状況、用途に合わせて豊富にラインアップ。  
 仕上がりイメージに合わせて最適な  
 下塗り材をご提案いたします。



## 下塗り塗料の役割

上塗り塗料の仕上がり向上

### より美しく 仕上げるベース

外装や屋根など、下塗り塗料を塗って  
 から上塗り塗料を塗ることで、発色や  
 仕上がり格段に美しくなります。

パーフェクトシリーズの下塗り塗料  
 はきめが細かいので、上塗り塗料の  
 吸い込みが少なく、むらなく、より  
 つややかに仕上げることができます。

下地をしっかりと保護

### 劣化しにくく 長持ち

下塗り塗料を塗ることで、下地を  
 しっかりと保護することができます。

パーフェクトシリーズの下塗り塗料  
 は、様々な種類の下地に対応。経年  
 劣化によるひび割れを防ぎ、美観を  
 損ねるかびや藻、さびの発生も防いで、  
 お住まいを長持ちさせます。

様々な建材・下地を最適化

### 塗装が難しい 下地でもカバー

高意匠サイディングボードや経年  
 劣化が進んだスレート屋根など、  
 塗料が付着しにくいケースがあります。

パーフェクトシリーズの下塗り塗料は、  
 幅広い材質、建材に合わせて豊富に  
 ラインアップ。付着が難しい下地にも  
 しっかり対応します。

### シーラー(プライマー)とフィラーの違いは？

シーラー(プライマー)

「接着する」「覆い隠す」という意味の“シール”が語源。  
 上塗り塗料と下地の密着力向上、吸い込みによるむらの  
 防止、下地補強など、上塗り塗料の性能を発揮する  
 ために使われます。

フィラー

「目止め」「埋める」という意味を持つフィラーは、「下地  
 調整剤」です。ヘヤクラックと呼ばれるひび割れを埋  
 めて、下地のでこぼこを平らにならしたり、なみがた仕上  
 げのような模様をつくるために使用します。

## — コンクリート・モルタル・窯業系サイディングボード用下塗り —

窯業系サイディングボード改修用下塗材

### ニッペ パーフェクトサーフ®



すぐれた隠ぺい性 ひび割れ追従性  
 防藻・防かび 特許取得済



美しい色彩を実現するための外壁用下塗り塗料です。

#### 下地の隠ぺい

下地の隠ぺいにすぐれているので、淡い色から濃い色への変更は  
 もちろん、濃い色から淡い色への塗り替えにも最適です。

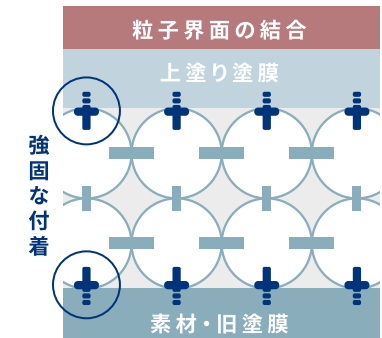
#### 特許技術

より強固な付着性能を実現する特許技術

- ①特殊モノマーを適用し、旧塗膜と化学的に結合することによる  
 密着性(付着性)を確保。
- ②特殊架橋材を併用(反応硬化)することによる、強じんな塗膜の  
 生成および耐久性(密着・耐水)を確保。

#### 美しい仕上がり

きめが細かいので、上塗り塗料の吸い込みが少なく、美しく仕上  
 がります。



水性反応硬化形ソフトフィラー

### ニッペ パーフェクトフィラー



すぐれた密着性 ひび割れ追従性 作業性



美しく光沢のある仕上がりが見られる微弾性フィラーです。

#### 様々な仕上がり

なみがた仕上げの場合、従来の微弾性フィラーに比べてより美し  
 く光沢のある仕上がりが見られます。

#### 幅広い対応下地

シーラーとフィラーの機能を兼ね備えているので、様々な下地、  
 旧塗膜に直接塗装できます。



弱溶剤2液高付着浸透形ハイブリッドエポキシシーラー  
**ニッペ ファインパーフェクトシーラー**

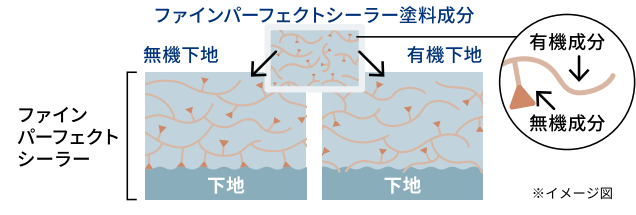
- 多用途 弱溶剤 2液
- すぐれた浸透性
- 高付着
- 特許取得済



付着が難しい高意匠窯業系サイディングボードに対応。  
 モルタル・コンクリート、木部、スレート屋根などマルチに使える高機能シーラー。

無機・有機、両下地対応のメカニズム

無機下地には無機成分が、有機下地には有機成分がそれぞれ付着することで、幅広い下地に対応できます。



ターペン可溶1液高付着浸透形ハイブリッドエポキシシーラー  
**ニッペ 1液ファインパーフェクトシーラー**

- 多用途 弱溶剤 1液
- だれにくい
- 1液の使いやすさ
- すぐれた浸透性
- 高付着

2液のファインパーフェクトシーラーの良さはそのまま、扱いやすさがアップ。  
 だれにくく、仕上がり性が良いため、高い塗装品質に繋がります。

ローラー塗後のだれ性比較

**だれ性比較試験**  
 マスキングテープを貼った試験板に各塗料を標準の使用量(150g/m<sup>2</sup>)で塗装を行い、その10秒後にマスキングテープをはがしてだれ性を比較した。



水性2液高付着浸透形カチオン系エポキシシーラー  
**ニッペ 水性パーフェクトシーラー**

- 多用途 水性 2液
- すぐれた浸透性
- 高付着

各種無機系・有機系素材に対応可能なシーラー。環境と人にやさしい水性です。  
 弱溶剤シーラーで培った、付着技術を水性で実現。においが少ないタイプです。

「窯業系(高意匠/シンプルデザイン)」、「金属系」と様々な種類があるサイディングボード。塗り替え方法もそれぞれ異なります。パーフェクトシリーズの下塗り塗料は、高意匠サイディングボードにも対応する幅広いラインアップをご用意しています。

対比較	ファインパーフェクトシーラー	1液ファインパーフェクトシーラー	水性パーフェクトシーラー
1液/2液	2液	1液	2液
高意匠サイディング	○	○	○
スレート屋根	○	○	—
金属付帯部	○*	○*	—
臭気	△	△	○

※入念な面荒らしを行ってから施工してください。さびが発生している場合や腐食環境の厳しい環境では防錆性の高いさび止め塗料を使用してください。

弱溶剤形2液変形エポキシ樹脂金属系サイディングボード改修用下塗材  
**ニッペ パーフェクトプライマー**

- 外壁 付帯部 弱溶剤 2液
- 幅広い素材への密着性
- さび止め効果

美しい色彩を実現するための付帯部用下塗り塗料です。

幅広い素材に対応

ステンレスやアルミといった金属系、FRP、塩ビ、木といった柔軟性のある素材まで、幅広く対応します。



カラー

白とダークグレーの2色で付帯部に適した下塗り色です。



※掲載しているカラーイメージは印刷のため、実際の色味とは異なります。正確な色味については別途色見本帳でご確認ください。

窯業系屋根用下塗り

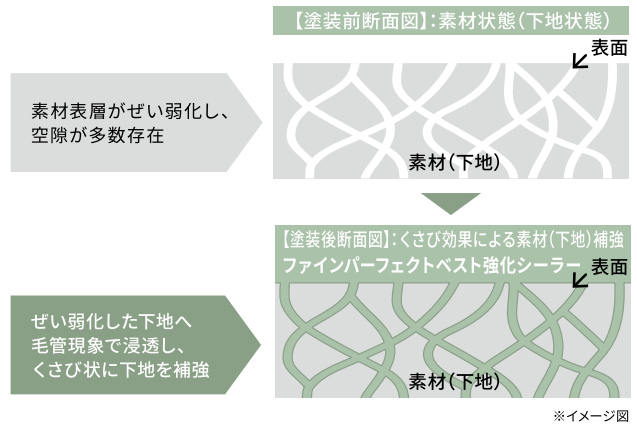
ターペン可溶1液住宅窯業系屋根用含浸補強形エポキシ系下塗り材  
**ニッペ ファインパーフェクトベスト® 強化シーラー**

- 屋根 弱溶剤 1液
- 含浸・補強
- 1液の使いやすさ
- 高付着
- だれにくい

経年劣化が進んだ状態でもすぐれた含浸と補強効果で、ベストな状態をつくります。  
 洋瓦だけでなく、経年劣化が進んだスレート屋根など塗料の付着に不安のあるケースも解決。  
 各種素材への高付着とぜい弱表面補強効果を両立した、窯業系屋根下塗り塗料の決定版です。

含浸／補強効果

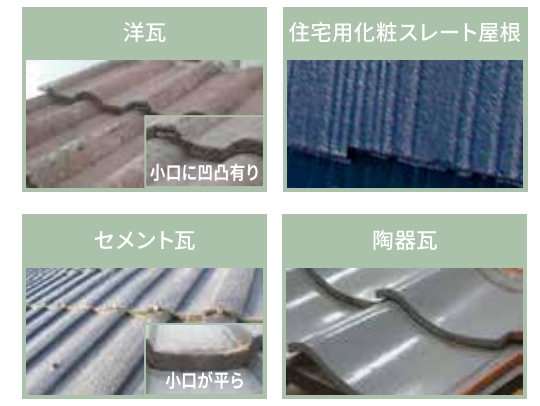
浸透力にすぐれ、素材(下地)に対して「くさび効果」を発揮します。ぜい弱素材(下地)の表面を補強し、強度を高め、素材(下地)と強固に密着します。



多用途

洋瓦、セメント瓦、ぜい弱面含む住宅用化粧スレート屋根、陶器瓦などの各種瓦素材と各種屋根面の既存塗膜にも対応します。

※日本瓦は除く





# 防水材

パーフェクトシリーズで防水機能をアップ。  
雨漏りからまもる防水材をご用意し、  
お住まいをまるごと生まれ変わらせます。

ウレタンゴム系高伸長形防水材

## ニッペ パーフェクトプルーフ

劣化した屋上・ベランダは雨水の恰好の餌食。  
パーフェクトプルーフは、様々な構造の屋上・ベランダに対応した  
高性能防水塗料です。

### 活躍シーン



屋上



ベランダ・テラス

### 高伸長形防水材とは？



JIS A 6021引張性能試験の例

※JIS A 6021建築用塗膜防水材 ウレタンゴム系高伸長形(旧1類)を取得しています。

ポリイソシアネート、ポリオール、架橋剤を主な原料とするウレタンゴムに、充填材などを配合したウレタンゴム系防水材。引張強さ、伸び率、抗張積などの特性によって高伸長形(JIS A 6021)に区分された、建物のひび割れや動きに対して柔軟に対応できます。

# 内装用塗料

壁紙にはない独特の質感が楽しめる、  
様々な揃ったパーフェクトシリーズの内装用塗料。  
思いのままにお部屋の個性を演出します。

内装用水性特殊多彩意匠仕上材

## ニッペ パーフェクトインテリア® EMO

全30色

水性 空間に華やかでエモーショナルな輝きを届けます。

陽のさざめき	星の瞬き	絹の艶めき	雪原の煌めき	風の流れ
EMO flicker	EMO twinkle	EMO silk	EMO frost	EMO flow
燦々と降り注ぐ陽光を想起させるような質感。刷毛とプラスチックヘラを使うペイント。	無数の星々が夜空に弾けたような輝きと陰影。刷毛とプラスチックヘラを使い表現できるペイント。	なめらかな絹織物に似た輝きと質感。刷毛のみを使うペイント。	粉雪が舞う雪原の空を想起させるような輝きと質感。刷毛のみを使うペイント。	風がなびきりかきう人にも光が差し込んだような輝きを放つ。刷毛で表現するペイント。
HIMAWARI (向日葵)	JUGOYA (十五夜)	SUJIGUMO (すじ雲)	FURANO (富良野)	HYOUUN (漂雲)

内装用調湿珪藻土含有土壁模様こて仕上材

## ニッペ パーフェクトインテリア® 土壁けいそう

全22色

水性 和のテクスチャーが美しい機能性塗材です。

			<b>特長</b> 日々の生活で発生する不快なおいを吸着し、湿度も調整する機能をあわせ持つ塗材です。
PIK19-C (■●■)	PIK22-D (■●■)	PIK04-E (■□)	

内装用しっくい模様ローラー仕上材

## ニッペ パーフェクトインテリア® しっくい

水性 しっくい模様の味わいのある白壁や白天井をローラー塗装でつくれます。

特長	抗菌・抗ウイルス性	VOC吸着	脱臭性
	細菌に対する抗菌性・ウイルスの抑制効果があります。	シックハウスの原因物質となるホルムアルデヒドなどのVOCを吸着し、室内環境改善に貢献できます。	不快なおいの原因物質を吸着し、快適な室内空間維持に貢献できます。
白鷺			

※掲載しているカラーイメージは印刷のため、実際の色味とは異なります。正確な色味については別途色見本帳でご確認ください。

外壁用上塗り塗料

製品名	ニッペ パーフェクト トップ	ニッペ パーフェクト トップローズ	ニッペ ファインパーフェクト トップ	ニッペ パーフェクト トゥルーマット	ニッペ ファインパーフェクト トゥルーマット
区分	水性	水性	弱溶剤	水性	弱溶剤
色合い	各色	各色	各色	各色	各色
つや	つや有り・7分・5分・3分・つや消し	つや有り・7分・5分・3分・つや消し	つや有り・7分・5分・3分・つや有り	つや消し	つや消し
荷姿	15kg・4kg	15kg・4kg	15kg・3kg	15kg・4kg	15kg・3kg
ベース:硬化剤	-	-	-	-	-
1液/2液	1液	1液	1液	1液	1液
機能・性能	ラジカル制御形	○	○	○	○
	耐候性	○	○	○	○
	低汚染性	○	○	○	○
	防藻・防かび	○	○	○	○
	透湿性	○	○	○	○
	特殊機能	-	○バラの香り	-	○完全つや消し
適用下塗り	ニッペ パーフェクトサーフ	○	○	○	○
	ニッペ パーフェクトフィラー	○	○	○	○
	ニッペ パーフェクトプライマー	○	○	○	○
	ニッペ ファインパーフェクトシーラー	○	○	○	○
	ニッペ 1液ファインパーフェクトシーラー	○	○	○	○
	ニッペ 水性パーフェクトシーラー	○	○	-	○
	-	-	-	-	-

屋根用上塗り塗料

製品名	ニッペ パーフェクトクーラーベスト	ニッペ ファインパーフェクトベスト	ニッペ ファインパーフェクトルーフ
区分	水性	弱溶剤	弱溶剤
色合い	26色	26色	12色
つや	つや有り	つや有り	つや有り
荷姿	15kg	14kgセット・7kgセット	14kg
ベース:硬化剤	-	6:1	-
1液/2液	1液	2液	1液
機能・性能	ラジカル制御形	○	○
	耐候性	○	○
	防藻・防かび	○	○
	特殊機能	○遮熱、熱伝導制御	-
適用下塗り	ニッペ ファインパーフェクトベスト強化シーラー	-	○
	ニッペ パーフェクトクーラーサーフ	○	-
	ニッペ パーフェクトプライマー	-	○
	ニッペ ファインパーフェクトシーラー	-	○
	ニッペ 1液ファインパーフェクトシーラー	-	○

下塗り塗料

製品名	ニッペ パーフェクト サーフ	ニッペ パーフェクト フィラー	ニッペ パーフェクト プライマー	ニッペ ファインパーフェクト シーラー	ニッペ 1液ファインパーフェクト シーラー	ニッペ 水性パーフェクト シーラー	ニッペ ファインパーフェクト ベスト強化シーラー	ニッペ パーフェクト クーラーサーフ
区分	水性	水性	弱溶剤	弱溶剤	弱溶剤	水性	弱溶剤	水性
色合い	白	白	白・ダークグレー	白・透明	白・淡緑色	白・透明	淡緑色	白
つや	-	-	-	-	-	-	-	-
荷姿	15kg	15kg	15kgセット・4kgセット	15kgセット・6kgセット	14kg	15kgセット	14kg	12kg
ベース:硬化剤	-	-	9:1	5:1	-	14:1	-	-
1液/2液	1液	1液	2液	2液	1液	2液	1液	1液
外壁	コンクリート	○	◎	-	○	○	-	-
	モルタル	○	◎	-	○	○	-	-
	窯業系サイディング	◎	○	-	○	○	-	-
	金属系サイディング	-	-	◎	○*1	○*1	-	-
	ALC	○	○	-	○	○	-	-
	押出成形セメント板	-	-	-	○	○	-	-
	磁器タイル	-	-	-	○	○	-	-
	住宅用化粧スレート屋根	-	-	-	○	○	-	◎
	洋瓦	-	-	-	-	-	-	○
	セメント瓦	-	-	-	-	-	-	○
適用下地	陶器瓦	-	-	-	-	-	◎	-
	トタン屋根	-	-	○	○*1	○*1	-	-
	鉄部	-	-	○	○*1	○*1	-	-
	電気亜鉛めっき	-	-	○	○*1	○*1	-	-
	アルミニウム	-	-	○	○*1	○*1	-	-
	ステンレス	-	-	○	○*1	○*1	-	-
	ガルバリウム鋼板	-	-	○	○*1	○*1	-	-
	FRP樹脂	-	-	○	○*2	○*2	○*2	-
	硬質塩ビ	-	-	○	○*2	○*2	○*2	-
	木部	-	-	○	○	○*3	○*2	-

※1 入念な面荒らしを行ってから施工してください。さびが発生している場合や腐食環境の厳しい環境では防錆性の高いさび止め塗料を使用してください。  
 ※2 入念な面荒らしを行ってから施工してください。  
 ※3 ホワイトシーラーのみの適用となります。

防水材・内装用塗料

製品種別	製品名	色相	容量
防水材	上塗り	ニッペ パーフェクトブルーフトップ	6色 14kgセット(6kg:8kg) 7kgセット(3kg:4kg)
	中塗り	ニッペ パーフェクト1KブルーフNM	淡グリーン 18kg
		ニッペ パーフェクト1KブルーフNM立上り用	淡グリーン 8kg
	下塗り	ニッペ パーフェクトブルーフプライマー	淡黄色透明 16kg・4kg
		ニッペ パーフェクトブルーフ層間用プライマー	透明 14kg・4kg
内装用塗料	上塗り	ニッペ パーフェクトインテリアEMO フリッカー	6色 15kg・4kg
		ニッペ パーフェクトインテリアEMO シルク	6色 15kg・4kg
		ニッペ パーフェクトインテリアEMO トウインクル	6色 15kg・4kg
		ニッペ パーフェクトインテリアEMO フロスト	6色 15kg・4kg
		ニッペ パーフェクトインテリアEMO フロー	6色 15kg・4kg
		ニッペ パーフェクトインテリア土壁けいそう	22色 18kg(+着色わら0.04kg)
		ニッペ パーフェクトインテリアしゅくい	1色 15kg・3kg
	下塗り	ニッペ パーフェクトインテリア共通下塗	35色 16kg・4kg



日本ペイントグループは、140年以上の歴史を有する塗料業界のリーディングカンパニーとして「PAINT. WONDER」を合言葉に、社会や環境の変化に応じた塗料をグローバルに提供しています。

# PAINT.WONDER

この地球をオドロキで彩ろう

## 日本ペイントグループ

創業 明治14年(1881年)3月14日 売上 世界4位 アジア1位  
資本金 6,714億3千2百万円 事業展開 47カ国・地域

## グローバル事業展開



## 事業領域

